

Aktualizacja Portfela SCS na dzień 14.06.2021r.

Aktualne zestawienie:

Nie zmieniamy naszego zestawienia z dnia 06.06.2021 – najlepszą spekulacją/inwestycją będzie zakup n/w spółek w momencie ogłoszenia pozytywnych informacji (a te coraz bliżej).

DYWIDENDOWY

Skrót	Spółka	Dzień prawa do dywidendy	Stopa dywidendy	Uwagi	Udział w portfelu
TOR	Torpol	28.06.2021r.	10,45%	28.06.2021r. Dzień ustalenia dywidendy	50,00%
LTX	Lentex	23.07.2021r.	0,30 zł	Planowana sprzedaż Zakładu Wykładzin	50,00%

PRZEŁOMU/Spekulacyjny

Skrót	Spółka	Uwagi	Udział w portfelu
06N	06 Magna Polonia	Emitel, Optigis, IDMSA	50,00%
BTK	Biztech Konsulting	Akwizycja, kontrakty	40,00%
DRF	DR Finance	Akwizycja, branża, rozwój	10,00%

Komentarz:

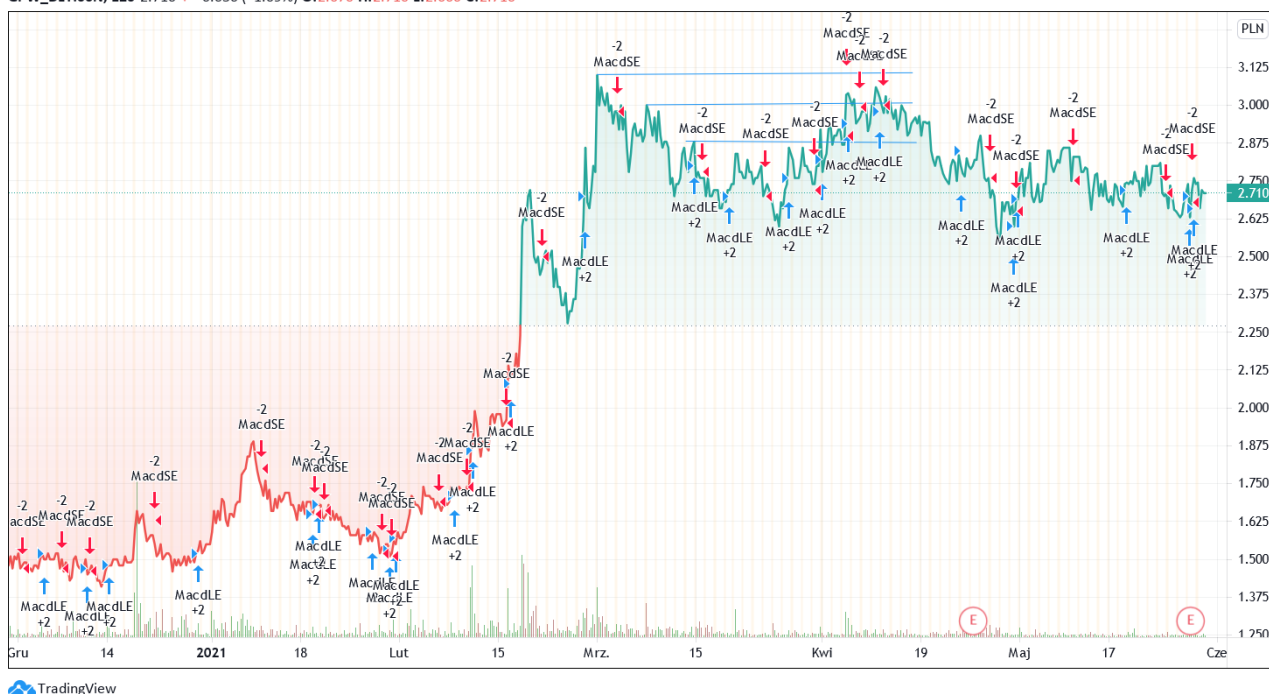
W związku z tym, iż mija okres możliwych do uzyskania zwrotów dywidendowych (zakończenie okresu dywidendowego), należy skupić się na spółkach PRZEŁOMU.

Spodziewamy się pozytywnych informacji o kontraktach firmy Biztech S.A. WZA na dzień 24.06.2021 r.

Jedziemy 30.06.2021r. jako stowarzyszenie na WZA Dr Finance S.A. (poznamy strategię firmy i dokumentację co z pewnością wpłynie na nasze decyzje i przybliży do przełomu...)

06 Magna Polonia S.A. - Dalsza obserwacja i pozyskanie informacji w sprawie EMITELA , OPTIGIS, IDM, trwa porządkowanie grupy oraz wewnętrznych rozliczeń w postaci spłat pożyczek.

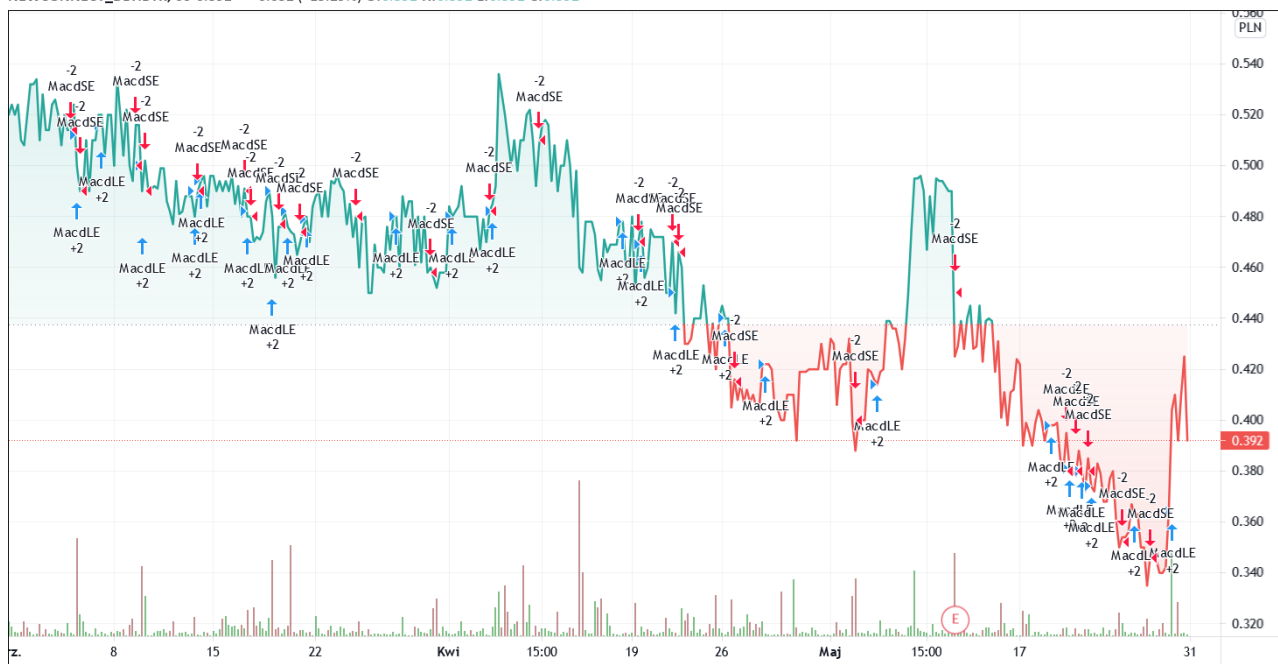
newconnect opublikowano na TradingView.com, Maj 30, 2021 08:38:33 CEST
GPW_DLY:06N, 120 2.710 ▼ -0.030 (-1.09%) O:2.670 H:2.710 L:2.660 C:2.710



Niniejsza Publikacja oraz jej treść : 1. ani w całości, ani w części nie stanowią "rekomendacji" w rozumieniu przepisów Rozporządzenia Ministra Finansów z dnia 19 października 2005 r. w sprawie informacji stanowiących rekomendacje dotyczące instrumentów finansowych, lub ich emitentów (Dz.U. z 2005 r. Nr 206, poz. 1715). 2. ani w całości, ani w części nie stanowią "rekomendacji inwestycyjnych" ani "informacji rekomendujących lub sugerujących strategię inwestycyjną" w rozumieniu Rozporządzenia Parlamentu Europejskiego i Rady (UE) nr 596/2014 z dnia 16 kwietnia 2014 r. w sprawie nadużyć na rynku (rozporządzenie w sprawie nadużyć na rynku). 3. ani w całości, ani w części, nie stanowią porady ani opinii podatkowej czy prawnej w rozumieniu art. 2 ust. 1 i art. 31 ustawy o doradztwie podatkowym (Dz. U. z 1996 r. Nr 102, poz. 475, ze zm.). 4. ani w całości, ani w części nie stanowią: czynności z zakresu doradztwa podatkowego, świadczenia pomocy prawnej czy jakiegokolwiek innego doradztwa. Zawarte na stronie internetowej poglądy osobiste autora/ów nie powinny być traktowane jako źródło lub wykładnia prawa. Nie powinny stanowić podstawy przy podejmowaniu decyzji biznesowych lub podatkowych. Pełna treść regulacji: <https://ncfunding.pl/reklamacje/>

BIZTECH KONSULTING S.A. - wg pozyskanych informacji możliwe jest podpisanie znaczącej umowy w czerwcu, akcje głównego akcjonariusza są możliwe do nabycia. Spekulacje na temat nowego znaczącego akcjonariusza Spółki w związku z atrakcyjną wyceną akcji. WZA na dzień 24.06.2021 r.

inewconnect opublikowano na TradingView.com, Maj 30, 2021 08:44:13 CEST
NEWCONNECT_DLY:BTK, 60 0.392 ▲ +0.052 (+15.29%) O:0.392 H:0.392 L:0.392 C:0.392

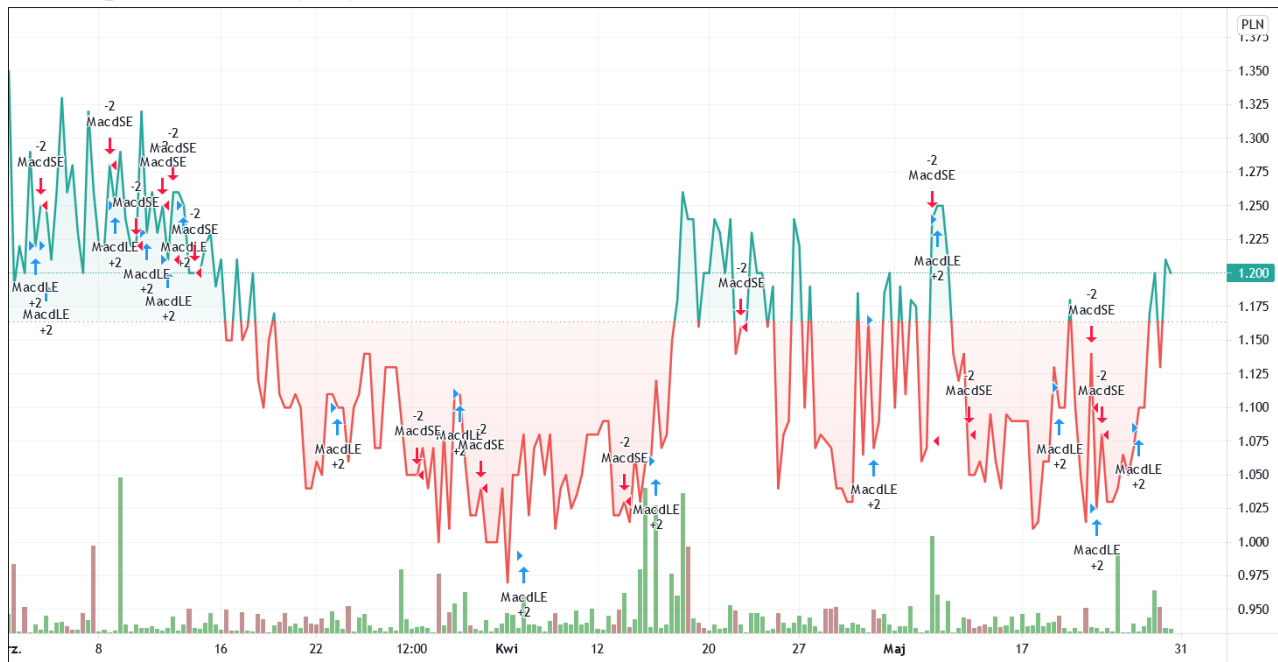


TradingView

Niniejsza Publikacja oraz jej treść : 1. ani w całości, ani w części nie stanowią "rekomendacji" w rozumieniu przepisów Rozporządzenia Ministra Finansów z dnia 19 października 2005 r. w sprawie informacji stanowiących rekomendacje dotyczące instrumentów finansowych, lub ich emitentów (Dz.U. z 2005 r. Nr 206, poz. 1715). 2. ani w całości, ani w części nie stanowią "rekomendacji inwestycyjnych" ani "informacji rekomendujących lub sugerujących strategię inwestycyjną" w rozumieniu Rozporządzenia Parlamentu Europejskiego i Rady (UE) nr 596/2014 z dnia 16 kwietnia 2014 r. w sprawie nadużyć na rynku (rozporządzenie w sprawie nadużyć na rynku). 3. ani w całości, ani w części, nie stanowią porady ani opinii podatkowej czy prawnej w rozumieniu art. 2 ust. 1 i art. 31 ustawy o doradztwie podatkowym (Dz. U. z 1996 r. Nr 102, poz. 475, ze zm.). 4. ani w całości, ani w części nie stanowią: czynności z zakresu doradztwa podatkowego, świadczenia pomocy prawnej czy jakiegokolwiek innego doradztwa. Zawarte na stronie internetowej poglądy osobiste autora/ów nie powinny być traktowane jako źródło lub wykładnia prawa. Nie powinny stanowić podstawy przy podejmowaniu decyzji biznesowych lub podatkowych. Pełna treść regulacji: <https://ncfunding.pl/reklamacje/>

DR.FINANCE S.A. - Niska kapitalizacja Spółki (4,4 mln zł) atrakcyjna branża finansowa, rosnący rynek kredytów hipotecznych oraz nowe produkty w postaci udziałów w funduszach inwestycyjnych SuperFund. Udział grupy w WZA (Reakcja Zarządu ?). Współpraca z grupą SG. 31.maja 2021r. publikacja raportu rocznego za 2020r.

inewconnect opublikowano na TradingView.com, Maj 30, 2021 08:50:40 CEST
 NEWCONNECT_DLY:DRF, 60 1.200 ▲+0.100 (+9.09%) O:1.130 H:1.200 L:1.130 C:1.200



TradingView

Niniejsza Publikacja oraz jej treść : 1. ani w całości, ani w części nie stanowią "rekomendacji" w rozumieniu przepisów Rozporządzenia Ministra Finansów z dnia 19 października 2005 r. w sprawie informacji stanowiących rekomendacje dotyczące instrumentów finansowych, lub ich emitentów (Dz.U. z 2005 r. Nr 206, poz. 1715). 2. ani w całości, ani w części nie stanowią "rekomendacji inwestycyjnych" ani "informacji rekomendujących lub sugerujących strategię inwestycyjną" w rozumieniu Rozporządzenia Parlamentu Europejskiego i Rady (UE) nr 596/2014 z dnia 16 kwietnia 2014 r. w sprawie nadużyć na rynku (rozporządzenie w sprawie nadużyć na rynku). 3. ani w całości, ani w części, nie stanowią porady ani opinii podatkowej czy prawnej w rozumieniu art. 2 ust. 1 i art. 31 ustawy o doradztwie podatkowym (Dz. U. z 1996 r. Nr 102, poz. 475, ze zm.). 4. ani w całości, ani w części nie stanowią: czynności z zakresu doradztwa podatkowego, świadczenia pomocy prawnej czy jakiegokolwiek innego doradztwa. Zawarte na stronie internetowej poglądy osobiste autora/ów nie powinny być traktowane jako źródło lub wykładnia prawa. Nie powinny stanowić podstawy przy podejmowaniu decyzji biznesowych lub podatkowych. Pełna treść regulacji: <https://ncfunding.pl/reklamacje/>